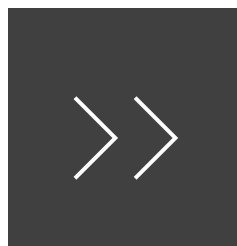




智慧 ● 堆疊所的商品!

SMART PALLETIZING PILES UP ALL DREAMS!





# Company Profile

瓏銓科技股份有限公司創立於2020/10/16

起源於未來電商科技有限公司,公司初創時期由電子商務平台, 整合大數據環境規劃為主要業務、為因應需求變遷以節省人力與便利性為目標,增設了視覺與AI軟體整合,擴大設備的靈活運用性、這麼多的軟體工程需要硬體工程技術來相互支援來達成上下整合的系統、讓軟體與硬體更能協調與靈活的達成最大目的。

趨勢影響下為了讓工作更方便更有效率成為關鍵趨勢、機械手臂逐漸取代了傳統的XYtable 機械手臂成為自動化設備的基礎,由於業務涵蓋廣泛於2020/10/16 成立瓏銓科技有限公司 承攬自動化系統整合的任務,專注於堆棧系統整合



公司簡介

產品案例

自動化產品

SMART PALLETIZING PILES UP ALL DREAMS!



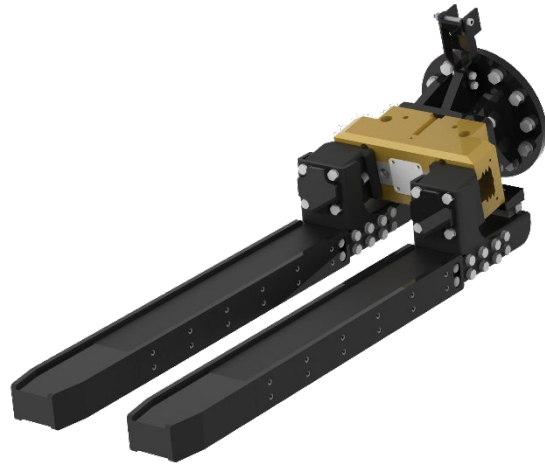
# About us

# LCAM



SMART PALLETIZING

- 機器手臂堆棧不局限於單尺寸袋裝料件、可以依據需求,鷗翼式夾爪智慧的自動調整料袋所需的尺寸,並完成移載與堆疊、我們所開發的複合式堆棧系統與設備,取得了複合式搬運裝置的發明專利。
- 依搬運裝置的配合牙叉式夾爪也運用在旅館的行李箱搬運與無人車移載的應用



## 中華民國專利證書

發明第 I707816 號

發明名稱: 複合式搬運堆棧裝置

專利權人: 涂庭彰

發明人: 涂庭彰

專利權期間: 自 2020 年 10 月 21 日至 2040 年 4 月 27 日止

上開發明業經專利權人依專利法之規定取得專利權

經濟部智慧財產局 局長

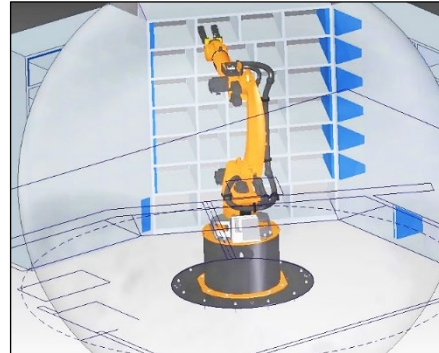
洪淑敏

中華民國 109 年 10 月 21 日



注意: 專利權人未依法繳納年費者, 其專利權自原繳費期限屆滿後消滅。

SMART PALLETIZING PILES UP ALL DREAMS!



**LCAM**



LC Automatic Machine  
瓏銓科技有限公司

SMART PALLETIZING

**無人 ● 旅店**



智慧 ● 堆疊所的產品!

開心旅遊，沉重的行李不該是擔負，你到來時，為你準備了專屬的行李位置...  
盡情探索附近的景點，當你回房時，無人車將會送上你的行李！懂得輕鬆，懂得輕鬆享受！



# FEED

Alfalfa Block



# LCAM



LC Automatic Machine  
璽銓科技有限公司

SMART PALLETIZING

## 封裝 ● 堆棧

簡約卻不簡單，整體而不雜亂。計量如此容易，封裝如此輕鬆，揮別沉重的搬運，結束居高不下的人力成本、如此簡易的工作，正是絕美的工作環境”。

智慧 ● 堆疊所的產品!

# LCAM



SMART PALLETIZING

公司簡介

產品案例

自動化產品

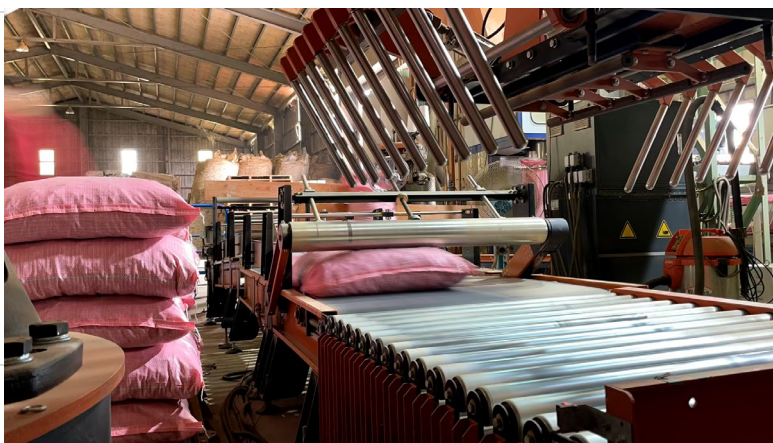
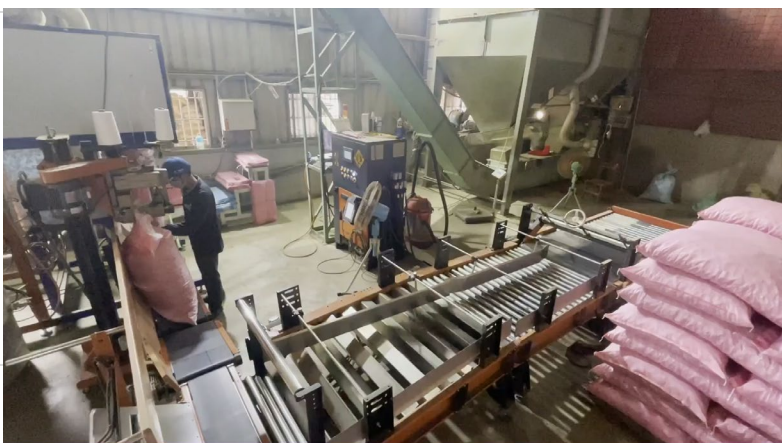
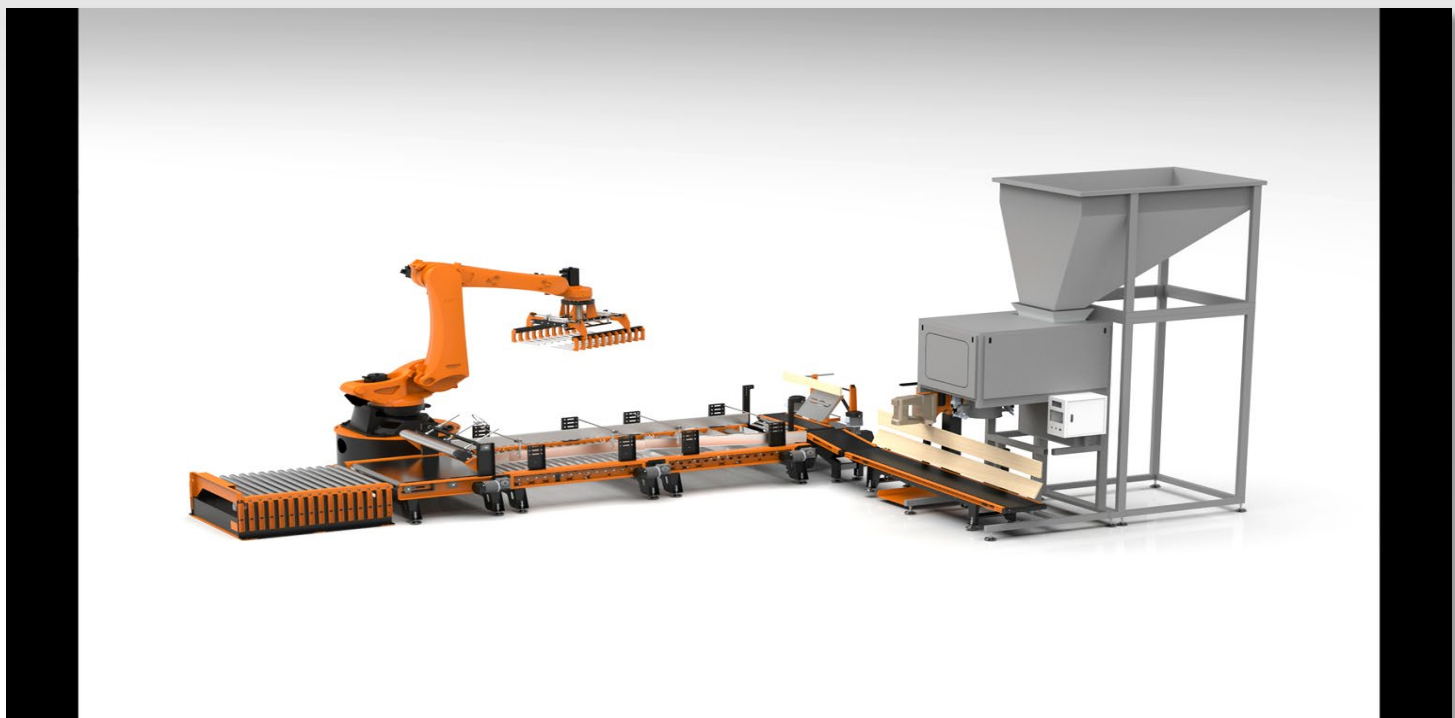
SMART PALLETIZING PILES UP ALL DREAMS!

# FEED

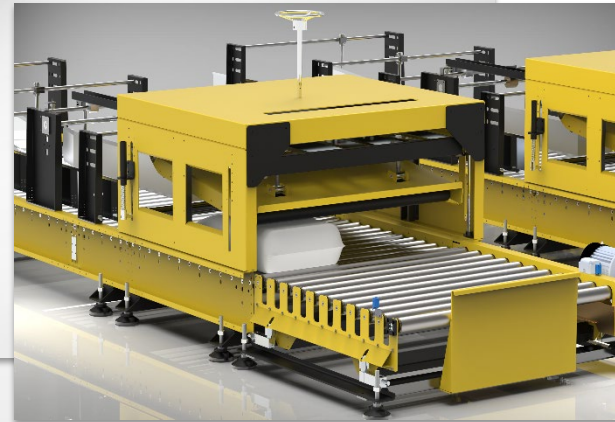
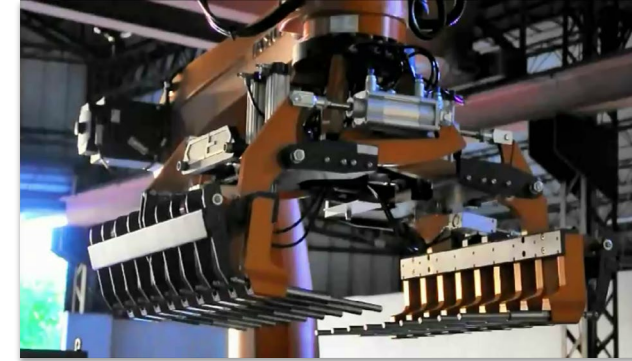
## Alfalfa Block

智慧 ● 堆疊所的產品!

## Real movie



SMART PALLETIZING PILES UP ALL DREAMS!



• Real movie

• Real movie



Building materials ●

Building materials

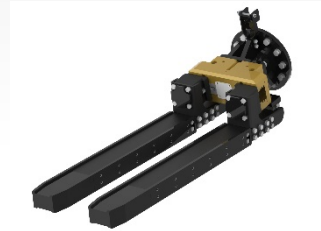
智慧 ● 堆疊所的產品!

不再局限於單尺寸袋裝料件，混料生產不再是問題，雙線生產不會只是種想像...  
只需要簡單的操作，讓想像不再只是種幻想，讓這一切加速你的產線！智慧與速度的結合！

SMART PALLETIZING PILES UP ALL DREAMS!



智慧 ● 堆疊所的產品!



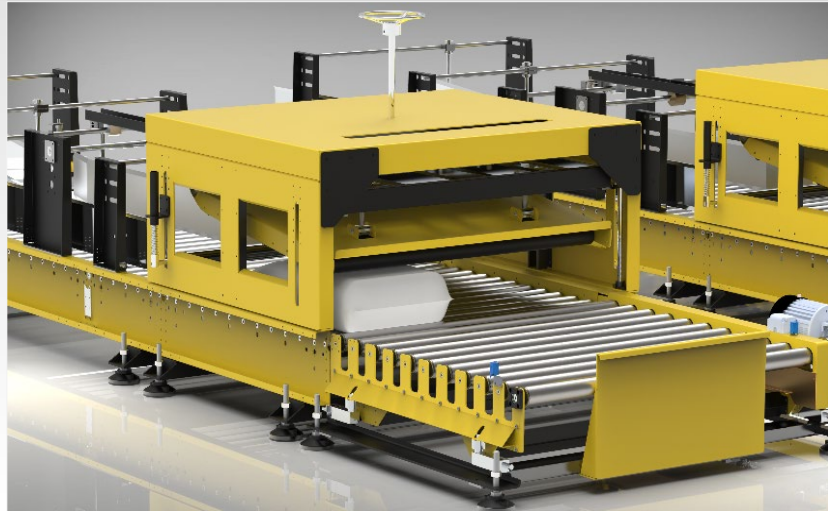
- 一切為堆棧而生, 想像不再只是種幻想
- 智慧/堆疊了所有夢想, 智慧與速度的結合!

智慧 / 堆疊起所有夢想

Smart palletizing piles up all dreams!

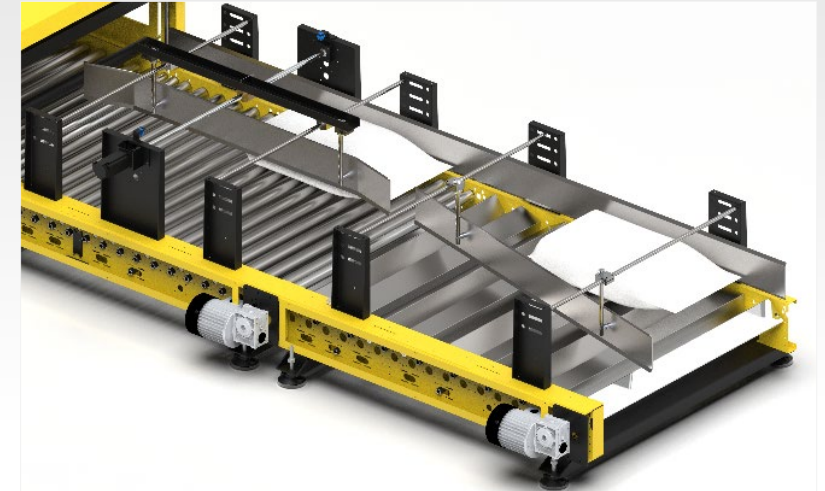
現代簡約風, 簡約, 大方, 實用, 加上人性化的設計。





### 整平

碼垛任務中，由它完成平整料袋，並確保碼垛順利，整齊和均衡

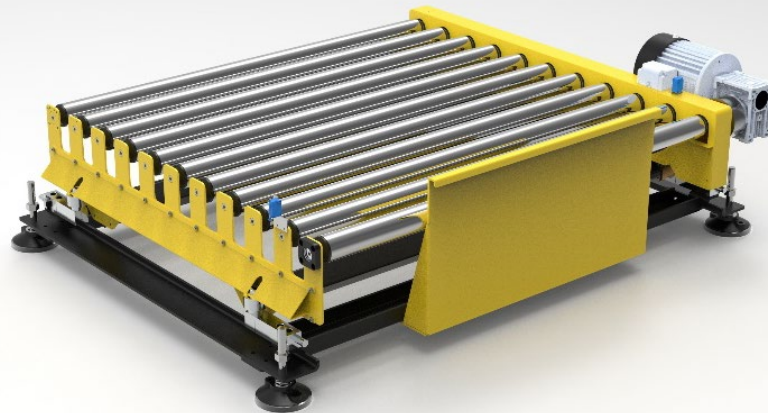


### 導向性

它的誕生是因為了完成碼垛任務，它可以完美地引導和平衡袋子，並確保堆垛過程順利整齊

### 定位方式

為了準確定位袋子完成艱鉅的碼垛任務，我們投入了很多努力設計定位硬件確保它可以達到期望的結果





### 填充

自動稱重包裝機支持各種產品的精確稱重和包裝過程。機器會對產品進行精確稱重，然後將其裝滿小包。



### 封口

為了提供最佳的碼垛質量，我們提供的縫紉解決方案可以大大消除自動化過程的不確定性

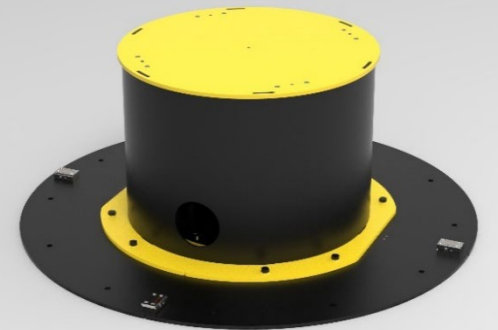


### 棧板定位

為了完成碼垛任務，定位棧板位置以確保棧板放置正確

### 機器人底座

圓柱形機器人基座可確保最佳剛性，並從KUKA機器人中獲得最大收益



SMART PALLETIZING



**遠端**

遠端設備工單 傳遞,依據接收的數 據自動進 行計算最佳 排列方式,或由遠端 人員自行選 擇排列方式



**硬體設備**

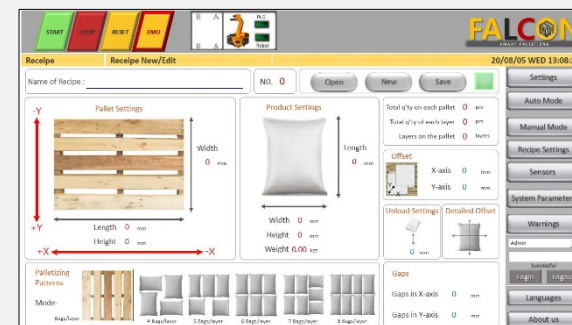
設備端依照已制訂之控制時序來接收及發送 信號及數據,如接收使用者設定之棧板,工作 物尺寸 來變化機構適 應棧板及工作物,各機 構在時序動作中發出已制訂之信 號供機械手 臂動作流程參照,已達到設備之整體協調性。

**可程式控制器**  
 將機械手臂路徑程 式碼 整合為一套系 統



**人機**

控制介面, 設備邏 輯控制, 自動演算判 斷邏輯



**使用者介面**

於人機介面輸入 相關數據,如棧 板, 工作物尺寸,系統自 動計算最 佳堆棧方式, 或人員自行選擇堆 棧方式。並可儲存數據 供日後 重複選擇使用



